

**Mechanische Vorreinigung**

## Mobiler Kompaktrechen von FILTECH

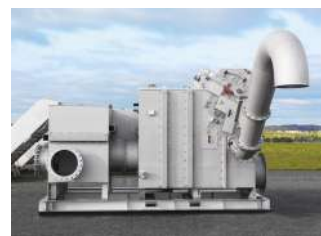
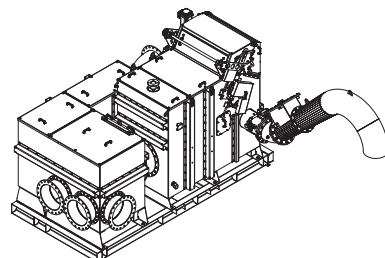
**Der neue, mobile Kompaktrechen von FILTECH mit einer Leistung von bis zu 400 l/s ermöglicht es, während Umbauarbeiten oder Revisionen das anfallende Abwasser über einen mobilen Rechen zu leiten. Damit können diese Arbeiten ohne Rücksicht auf betriebliche Bedürfnisse vorgenommen werden. Dies aber ohne Kompromisse bei der Reinigungsleistung.**

### Ihre Vorteile beim Einsatz eines Mietrechens von FILTECH

- Filterbandrechen, Lochblechrechen 6 mm, von FSM Frankenberger
  - > **Höchste Reinigungsleistung**
- Integrierte Rechengutwaschpresse von FSM Frankenberger
  - > **Auswaschung der Organik und höchste Trockensubstanzwerte**
- Äusserst kompakte Bauweise mit integriertem Notumlauf
  - > **Rechen kann problemlos während Umbauarbeiten platziert werden**
- Volle Automatisierung mit autonomer Steuerung und diverse Schnittstellen zur Integration ins Leitsystem der Kläranlage dank Steuerung von Chestonag
  - > **Überwachungsarm, einfache Integration ins Leitsystem**
- Paketlösung mit Pumpen und Rohrleitungen von FILTECH
  - > **Ein Anbieter ohne Schnittstellen**

### Technische Eckdaten

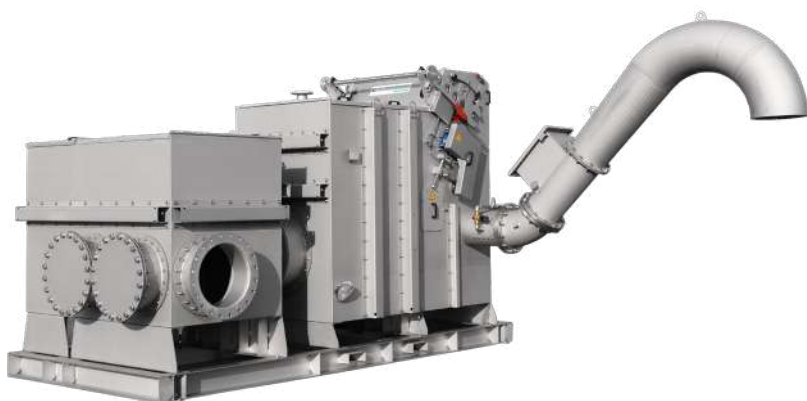
- Leistung: bis 400 l/s
- LBH in mm: 4100/2450 (mit Abwurfrohr 5615)/2810
- Gewicht: 4250 kg leer, 8650 kg voll
- Anschlüsse: DN 600
- Rechen: Filterbandrechen, Lochblechrechen 6 mm, Breite 1000 mm, 60°-Winkel, High-Flow-Ausführung.
- Rechengutwaschpresse: SPW 300 mit Einwurfttrichter 1300 mm und einer Kapazität von bis zu 5 m<sup>3</sup>/h.
- Notumgehung in separatem Behälter mit Grobrost 50 mm
- Materialausführung komplett inkl. Gestell INOX V2A



**Jetzt  
neu im  
Sortiment!**

**Interesse  
geweckt?**

Rufen Sie einfach an,  
wir beraten Sie gerne.



**Sauber getrennt.**

FILTECH Entwässerungen AG  
CH-8280 Kreuzlingen  
**T +41 71 688 39 20**  
**www.filtech.ch**